

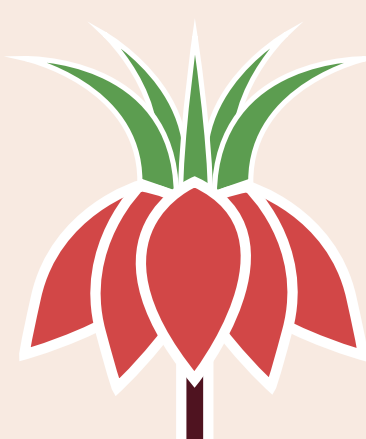


**Regione Toscana**



**UNIVERSITÀ  
DI PISA**

**SISTEMA  
MUSEALE  
di ATENEIO**



ORTO E MUSEO BOTANICO  
UNIVERSITÀ DI PISA  
1543

CON IL PATROCINIO DI:



Aut. n. 12/2019

# Amico Museo

*Ci sono amici che  
ti parlano della tua terra  
come mai avresti creduto*

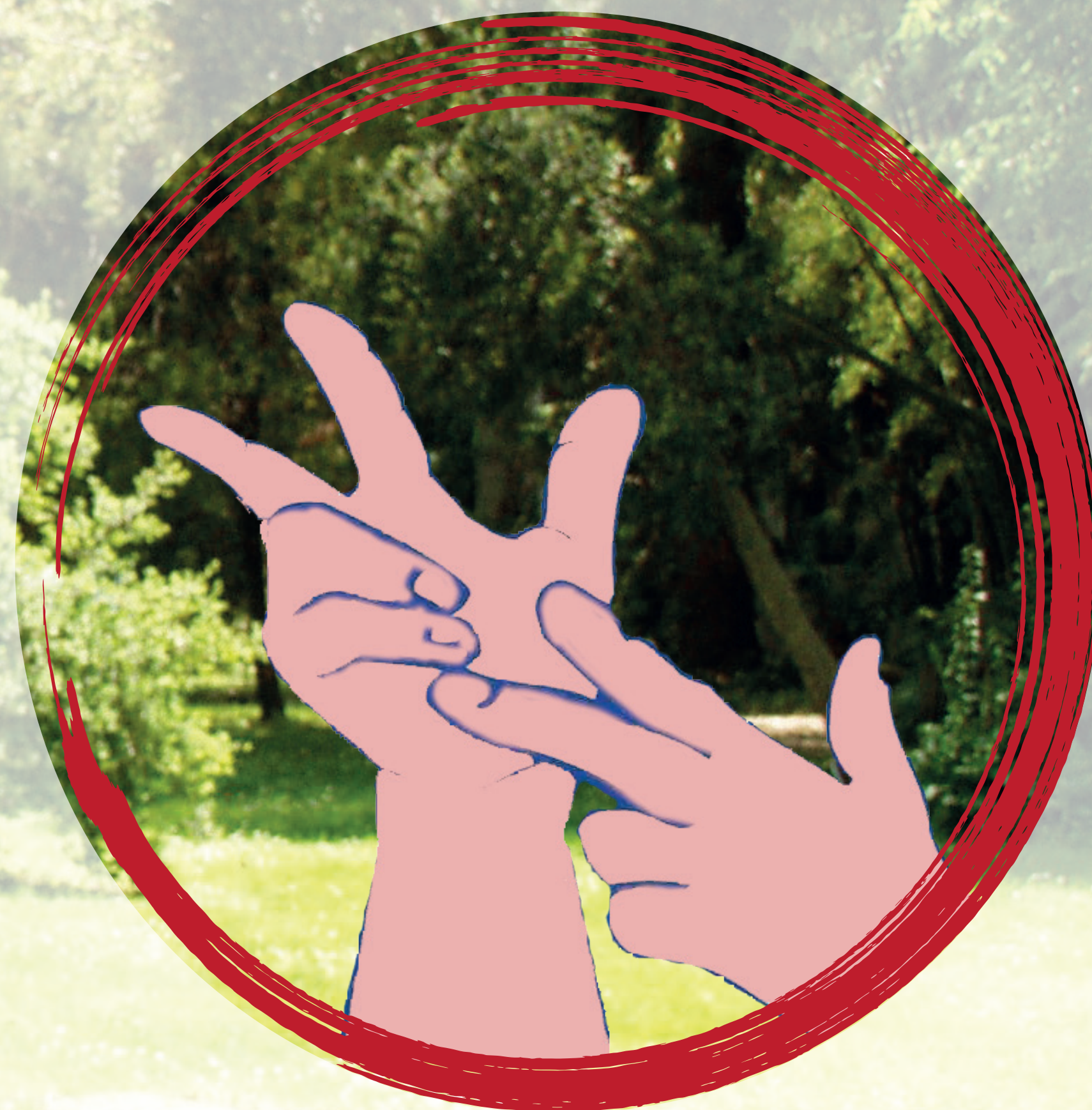
**Sono i musei  
della Toscana**

**ORTO E MUSEO BOTANICO  
IN LIS**

**Lunedì 20 maggio 2019  
ore 16.00**

**PRESENTAZIONE  
DELL'AUDIOVIDEOGUIDA  
IN LINGUA DEI SEGNI ITALIANA  
realizzata in un'ottica inclusiva  
FOR ALL**

Sarà presente  
un servizio di interprete LIS



**SEGUIRANNO  
DUE VISITE GUIDATE:**

- **Visita in LIS per persone sorde**
- **Visita "In Silenzio" per udenti che verranno guidati attraverso una stimolazione visiva, olfattiva e tattile.**

Evento gratuito su prenotazione  
fino a esaurimento dei posti disponibili:  
entro venerdì 17 maggio alle ore 13:00  
inviare email a  
[accessibilita@sma.unipi.it](mailto:accessibilita@sma.unipi.it)

**Orto e Museo Botanico  
Aula Savi  
Via Luca Ghini n.13, Pisa**

